

На основу члана 44. Правилника о безбедности и сигурности на фудбалским утакмицама које се одигравају у надлежности ФСБ Комесар за безбедност фудбалског клуба _____ из _____ у сарадњи са Комисијом за безбедност ФСБ израдио је :

ШЕМУ ЕВАКУАЦИЈЕ

стадиона/терена игралишта ФК _____ у _____

У случају да клуб наступа на стадиону шема евакуације се спроводи према моделу који је дат на слици.

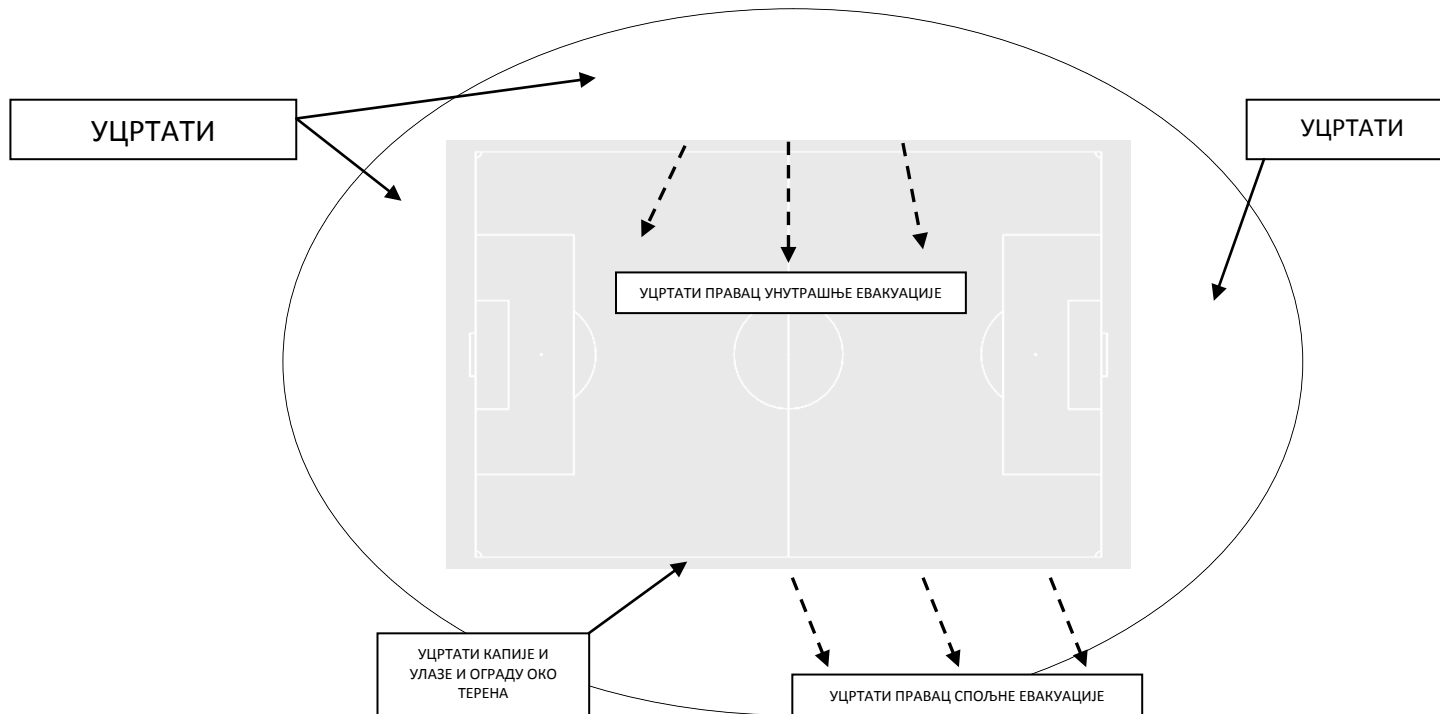
Уколико фудбалски клуб игра на терену игралишту спроводи се план евакуације и њема у односу на постојеће објекте, инфраструктуру и ограду око терена игралишта.

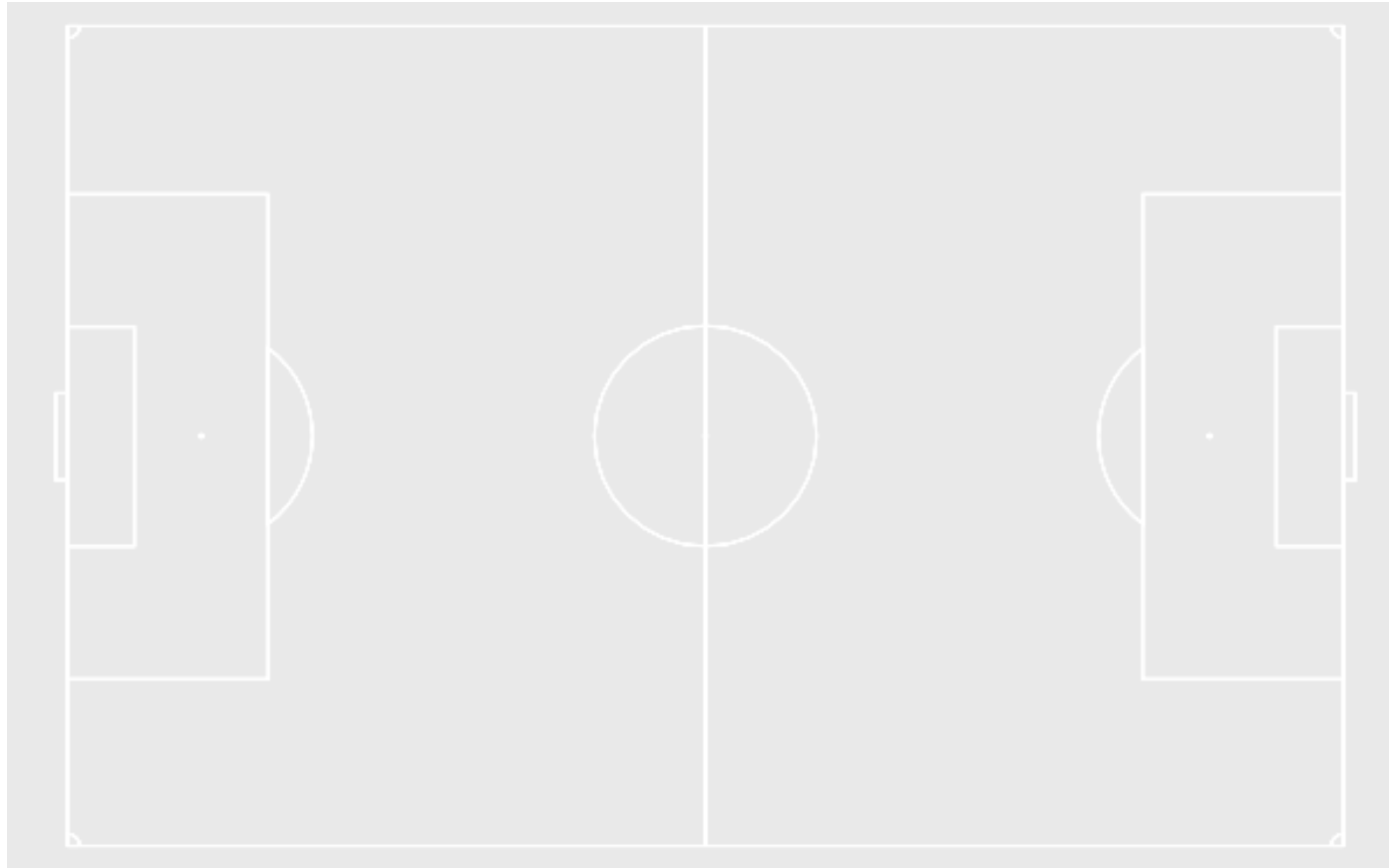
ШЕМА ЕВАКУАЦИЈЕ СТАДИОНА

ПРАВАЦ УНУТРАШЊЕ ЕВАКУАЦИЈЕ

ПРАВАЦ СПОЉНЕ ЕВАКУАЦИЈЕ

Комесар за безбедност је дужан да на позицијама око терена игралишта уцрта трибине, просторије и делове инфраструктуре заједно са улазима и капијама према и ван стадиона, односно терена и позиције редарске службе.





Уцртана шема евакуације и позиције редарске службе

У _____
Дана _____

ПЛАН САЧИНИО
Комесар за безбедност Фудбалског клуба

Место Печата

САГЛАСАН
Комесар за безбедност ФСБ
Александар Максимовић
